

関連サービス

ヘルパーステーションこうじゅ（訪問介護）
りひとデイサービスセンター幸寿（通所介護）
ケアプランセンター幸寿
相談室きずな

〒001-0906 札幌市北区新琴似6条15丁目2番3号



高齢者住宅 KOUJU



お問い合わせ

TEL 011-769-1510

FAX 011-769-1511

まずは、お気軽にお電話下さい。

小規模ながら目の行き届く環境で
安心した暮らしを提案致します。



株式会社 **幸寿**
こうじゅ

❁ 基本理念

小規模ながら目の行き届く環境で安心した暮らしを提供します。

❁ 基本方針

1. 私たちは、チームケアを心掛け地域と共にひとりひとりの笑顔を大切にします。
2. 私たちは、ひとりひとりの安心できる環境を大切にします。
3. 私たちは、プライバシーを尊重し心のケアを大切にします。

入居手続きの流れ

面談

ご入居申込み

ご入居の決定
(入居契約の締結)

ご入居

契約時は保証人が必要となります。
(いない場合応相談)

入居時にかかる費用

	A棟	B棟
敷金 (家賃2ヶ月分)	60,000円	80,000円
家賃	30,000円	40,000円
管理費・共益費	21,000円	25,000円
サポート費 (必要な方)	3,000円	3,000円
合計	114,000円	148,000円

毎月のお支払い例

※全て税込み

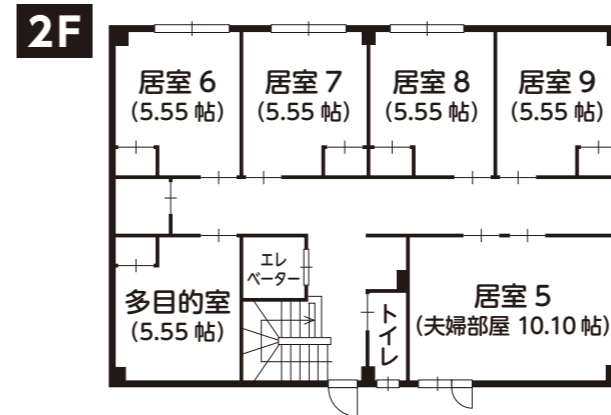
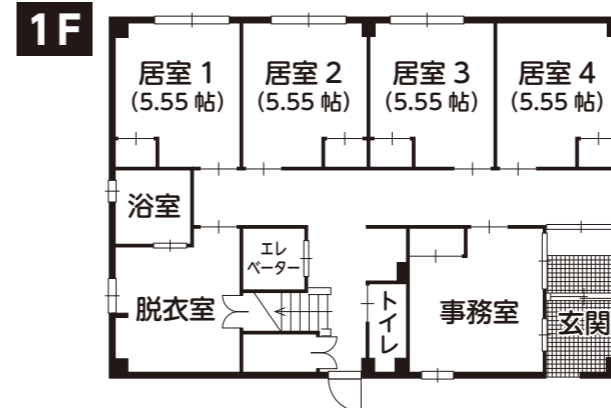
	A棟		B棟	
	夏季(3月~9月)	冬季(10月~4月)	夏季(3月~9月)	冬季(10月~4月)
賃料	30,000円	30,000円	40,000円	40,000円
管理費・共益費	21,000円	21,000円	25,000円	25,000円
暖房費	—	7,000円	—	7,000円
食事代 (3食30日計算)	45,000円	45,000円	45,000円	45,000円
サポート費 (必要な方)	3,000円	3,000円	3,000円	3,000円
合計	99,000円	106,000円	113,000円	120,000円

※サポート費…掃除、洗濯、服薬管理等 ※介護保険料、医療費、日常生活に必要なものは個人負担となります。

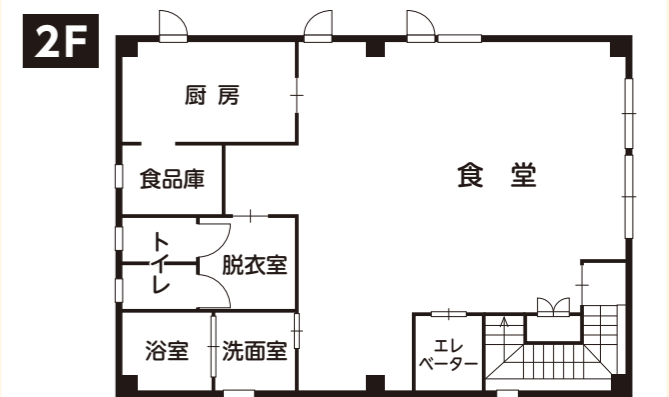
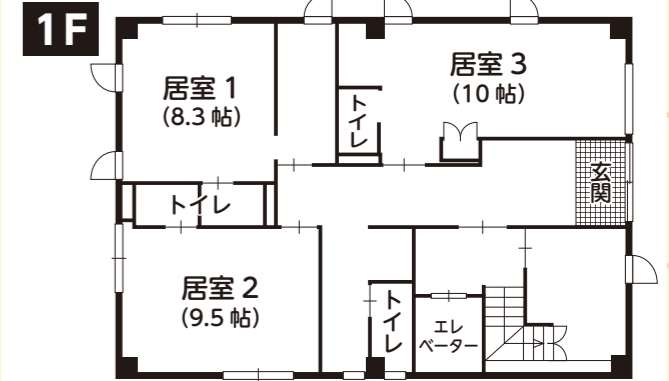
日常生活に必要なもの

オムツ、日用品、洗剤、嗜好品、ベッド、布団一式、カーテン(防火)、お薬カレンダー 他

A棟



B棟



※施設内・各居室スプリンクラー完備

